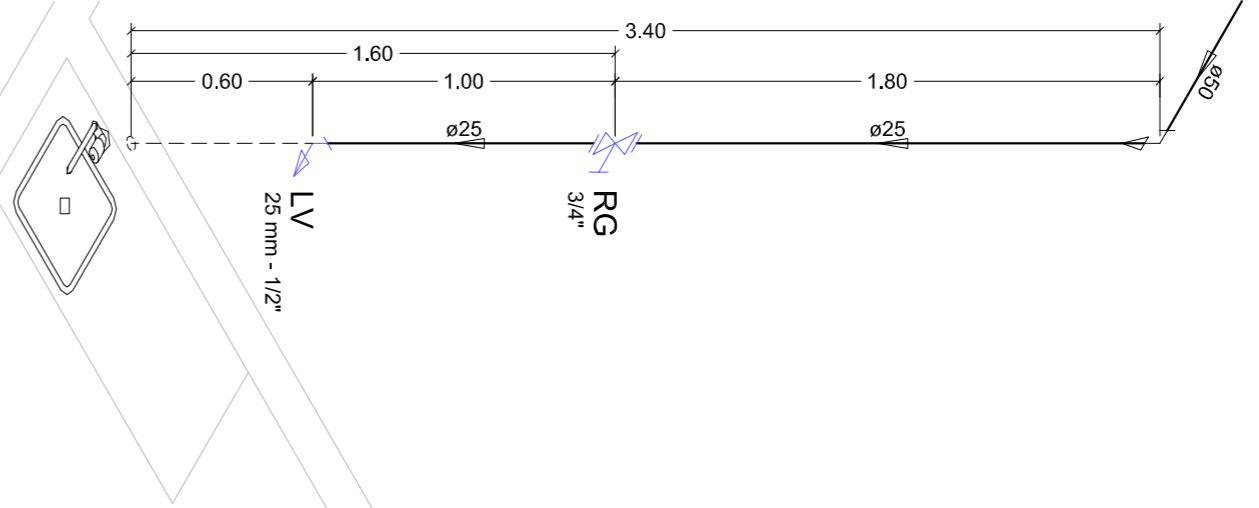
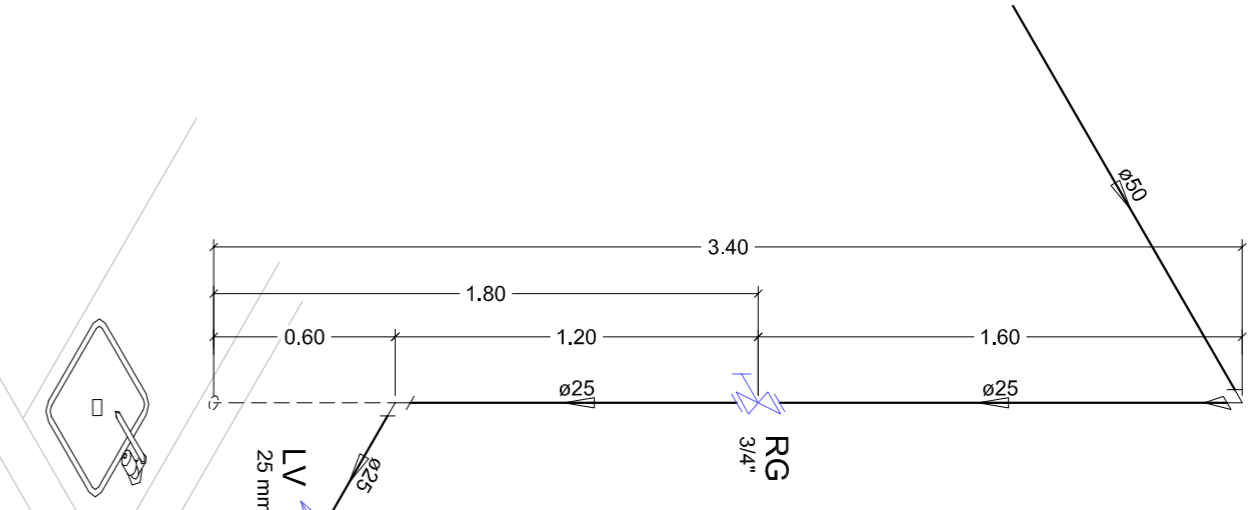


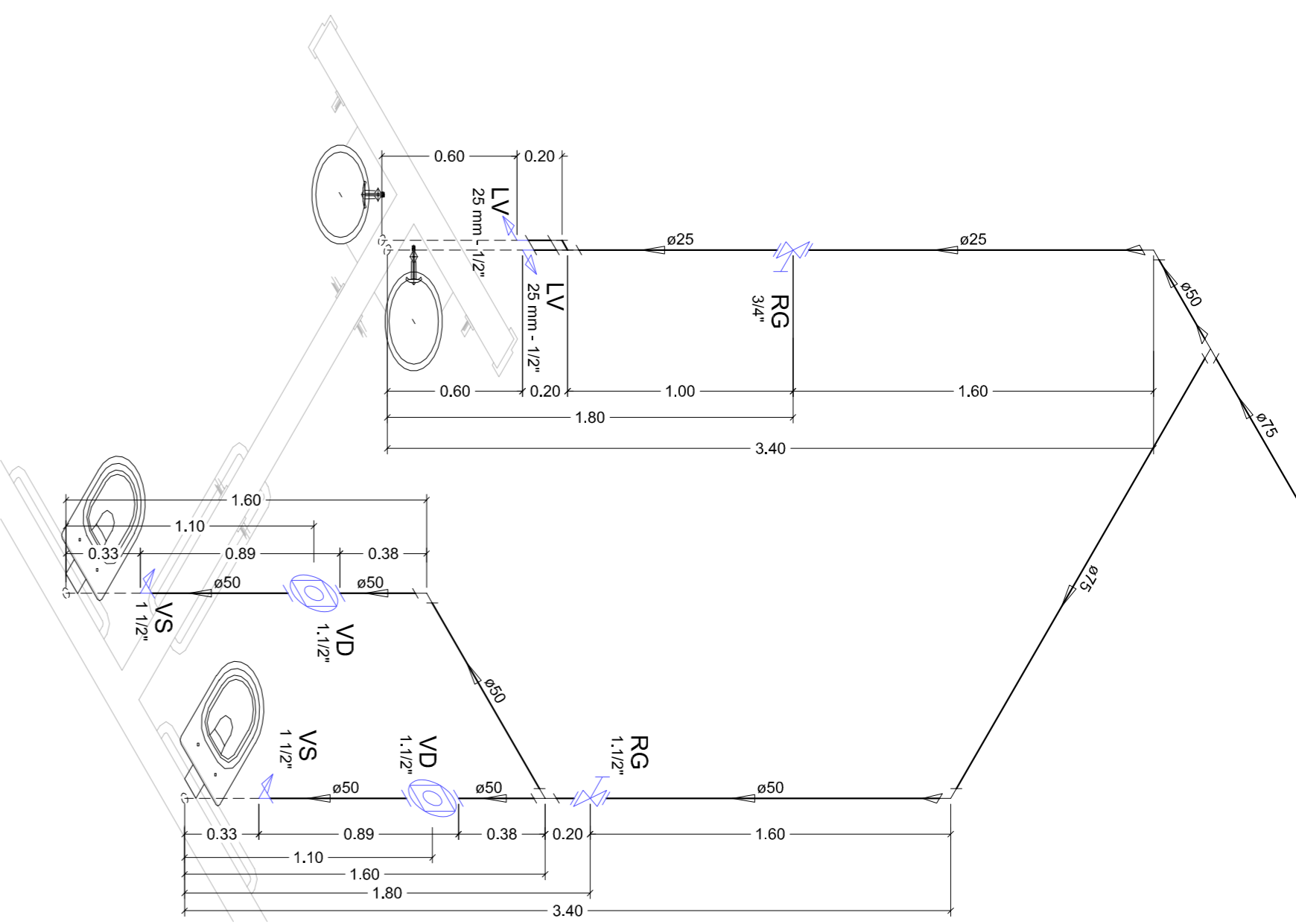
INST. ELÉTRICAS
DETALHE H23
ESCALA 1:25



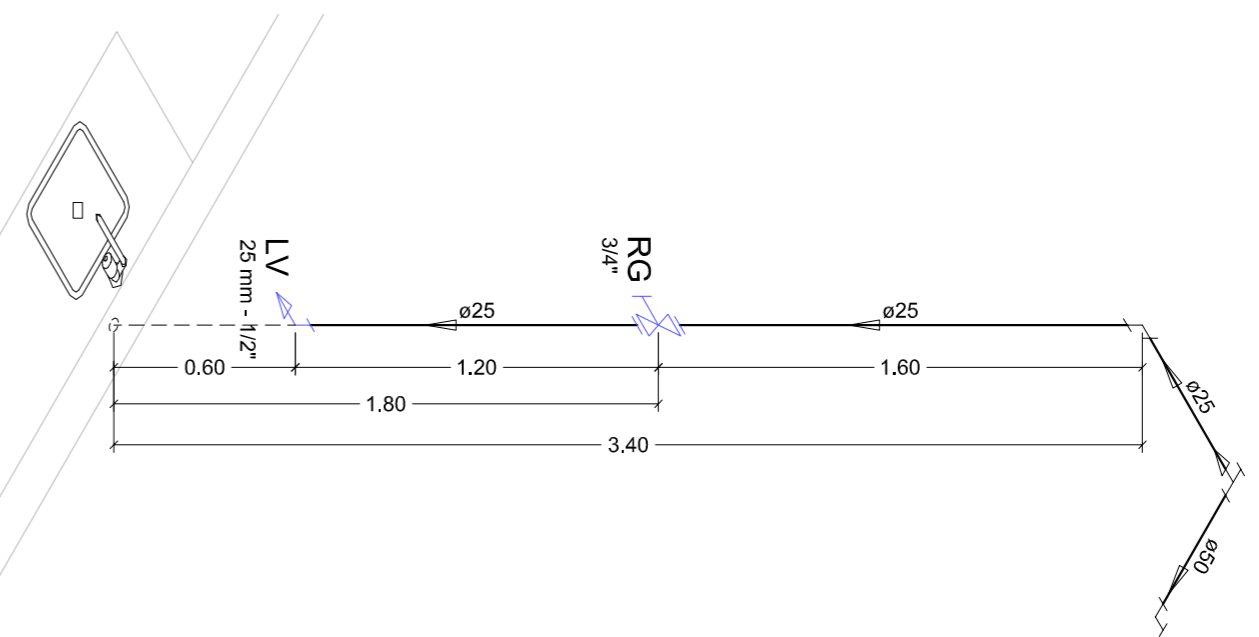
INST. ELÉTRICAS
DETALHE H24
ESCALA 1:25



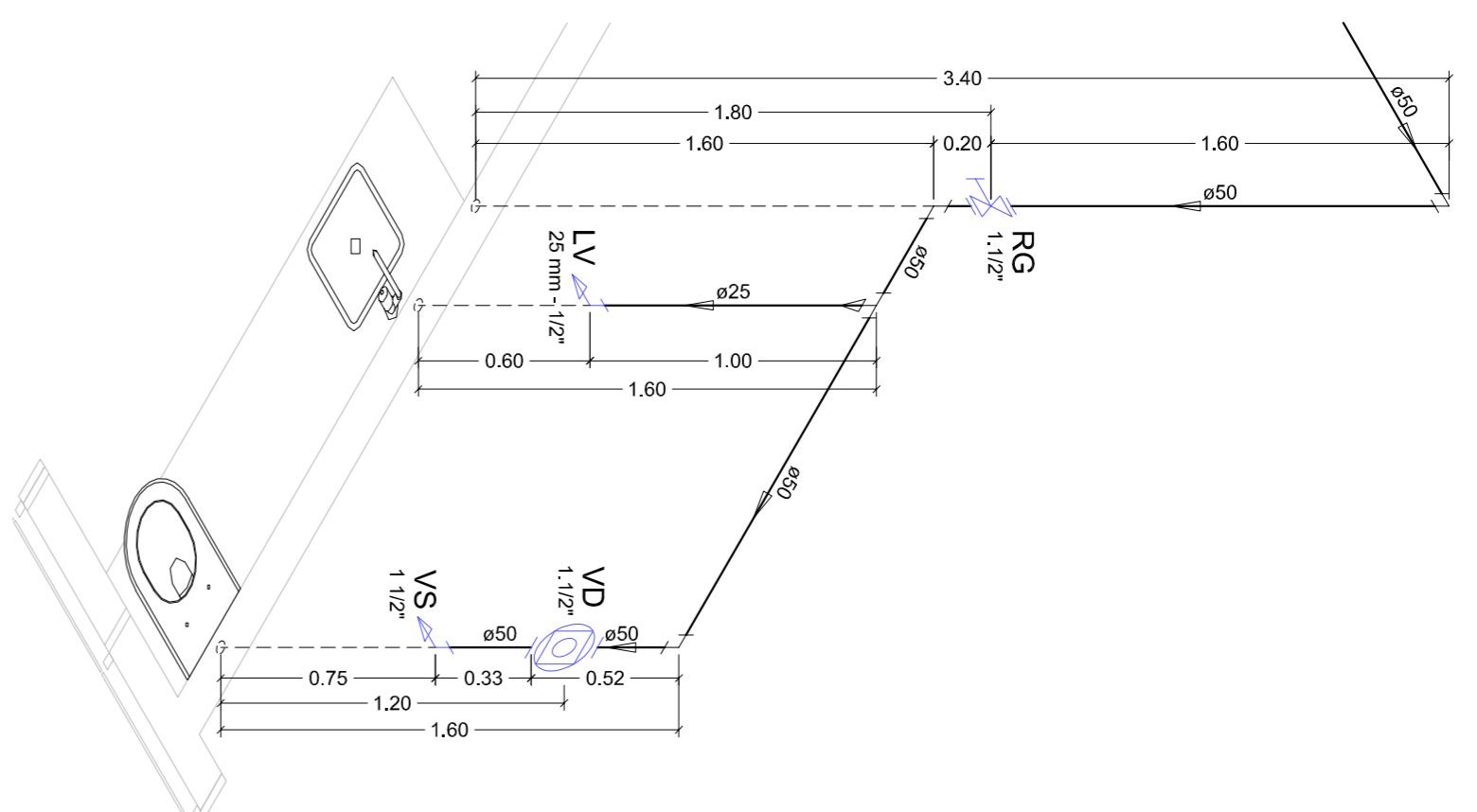
INST. ELÉTRICAS
DETALHE H25
ESCALA 1:25



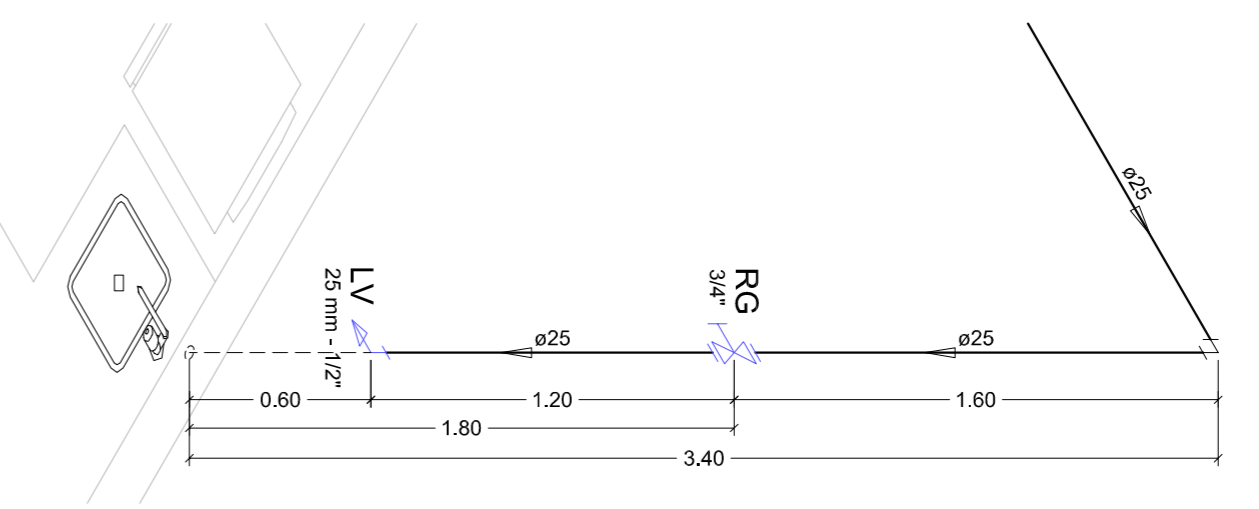
INST. ELÉTRICAS
DETALHE H26
ESCALA 1:25



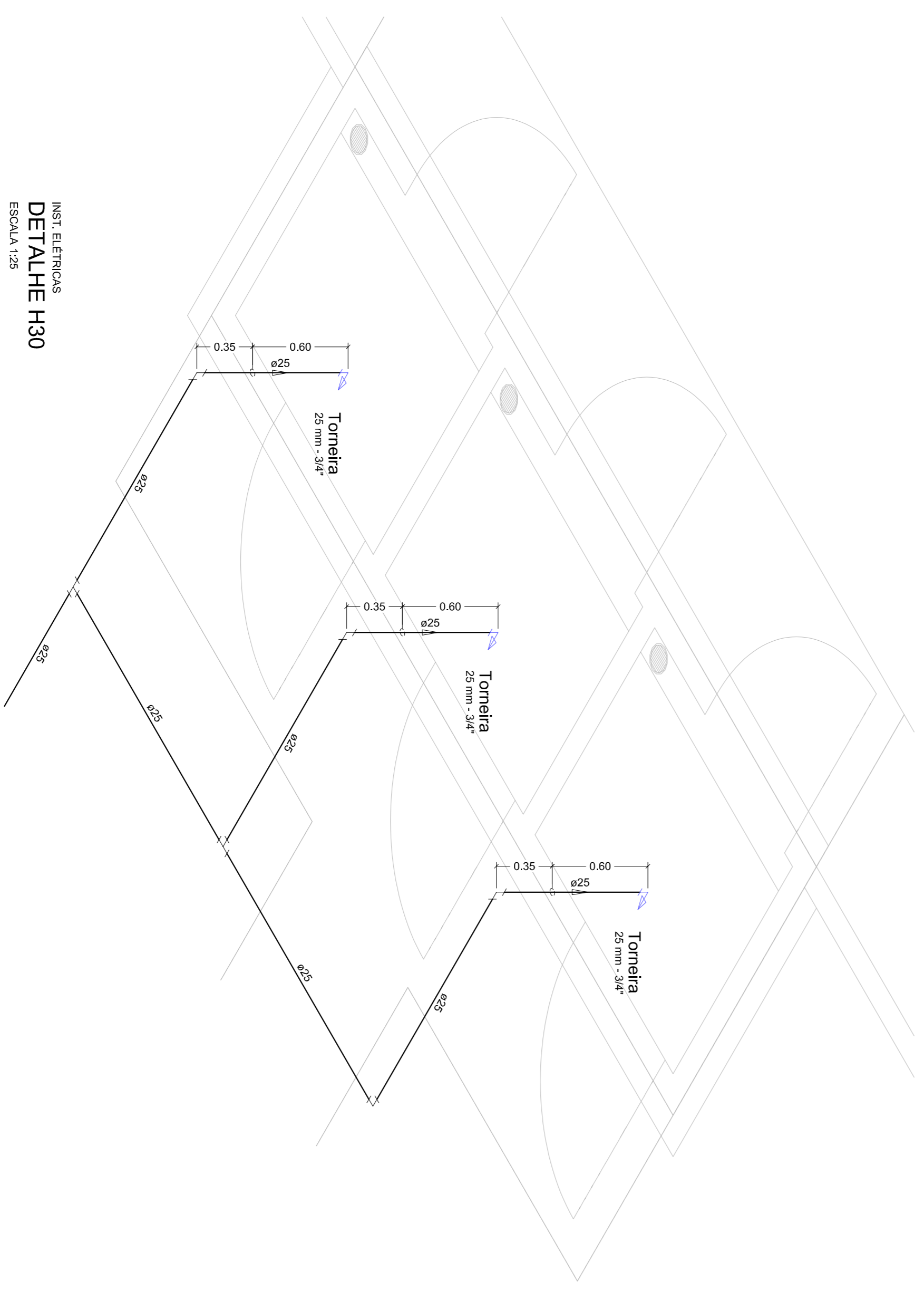
INST. ELÉTRICAS
DETALHE H27
ESCALA 1:25



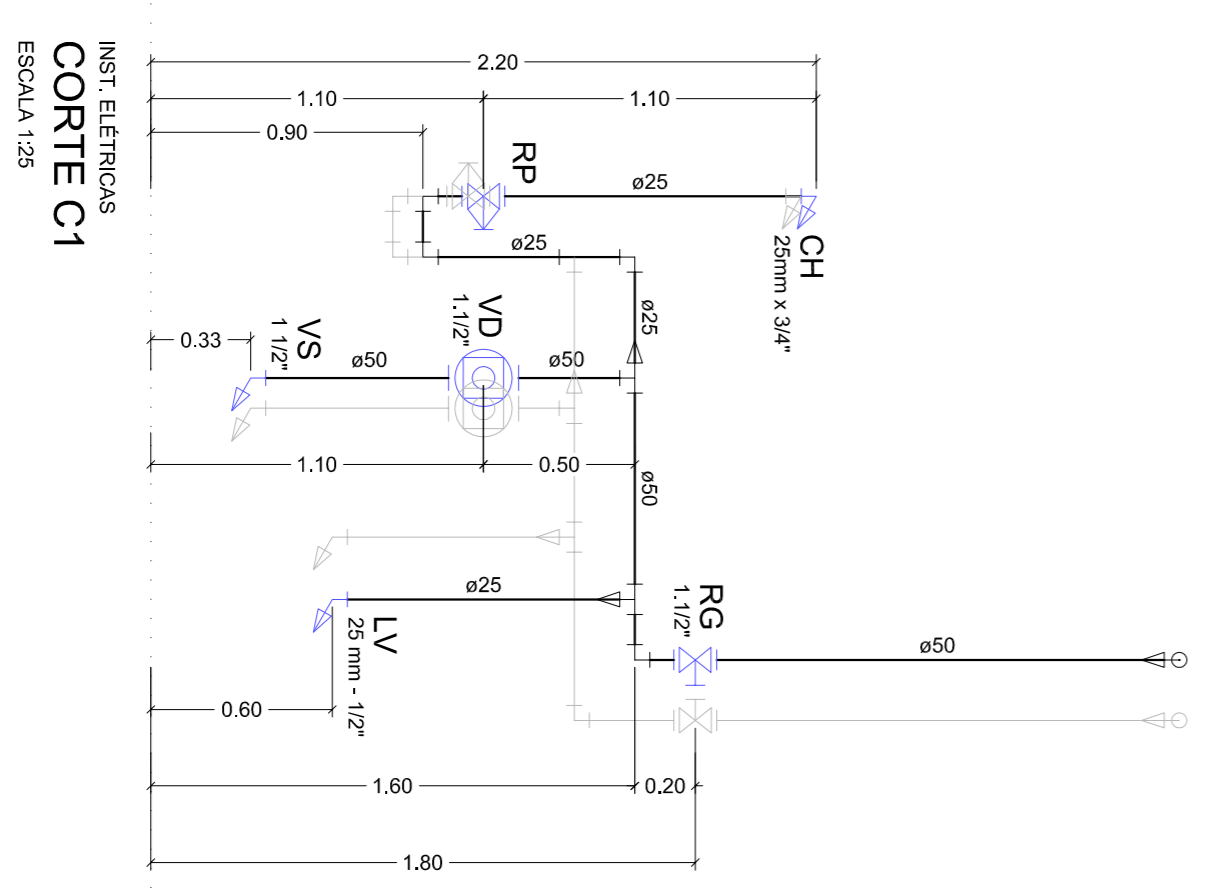
INST. ELÉTRICAS
DETALHE H28
ESCALA 1:25



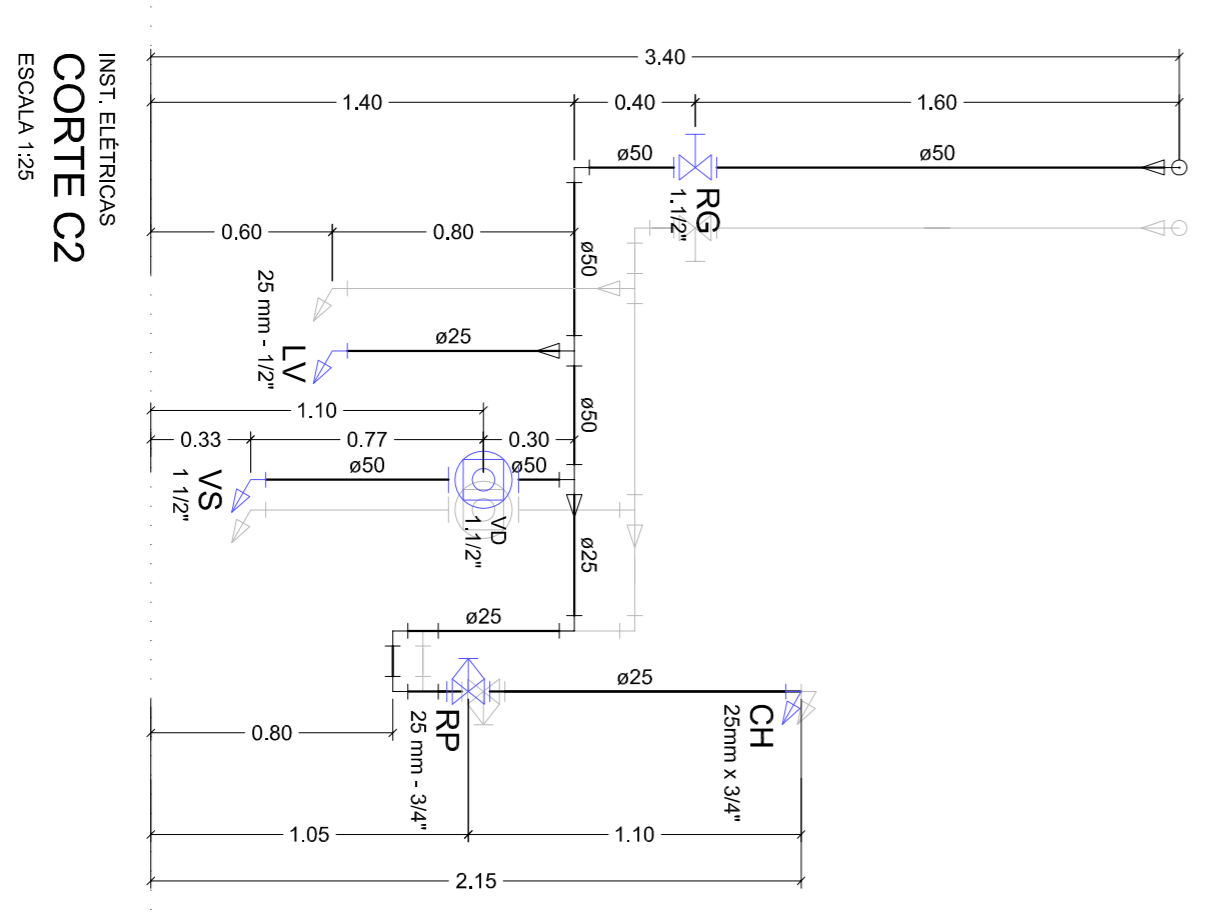
INST. ELÉTRICAS
DETALHE H29
ESCALA 1:25



INST. ELÉTRICAS
DETALHE H30
ESCALA 1:25



INST. ELÉTRICAS
CORTES C1
ESCALA 1:25



INST. ELÉTRICAS
CORTES C2
ESCALA 1:25

0 1 2 3 4 5

TÍTULO DO OBRA:		REFORMA E AMPLIAÇÃO DO HOSPITAL MUNICIPAL DE ITAÚBA	
PROPRIETÁRIO	PREFEITURA MUNICIPAL DE ITAÚBA - MT	C.G.C./C.F.E.	03.238.861/0001-27
LOCAL	A.V. TRADIDENTES, ESQUINA COM A RUA FRANCISCO CARRARA, QUADRA 13 - ITAÚBA/MT		
ÁREAS	ÁREA TOTAL DA EDIFICAÇÃO: 1.302,67m² ÁREA DE REFORMA: 452,91m² ÁREA DE AMPLIAÇÃO: 349,70m² ÁREA DE URBANIZAÇÃO: 1.586,85m²		
ASSINANTE	ATOR DO PROJETO KLEY WILLIAN AREVALO COSTA CREA: 120.075.958-7		
ESCALA	INDICADAS	ASSINADO	FOLHA Nº
DATA	FEVEREIRO / 2018	INST. HIDRÁULICAS	04
		DETALHES H23 A H30	/04
		CORTES C1 E C2	